

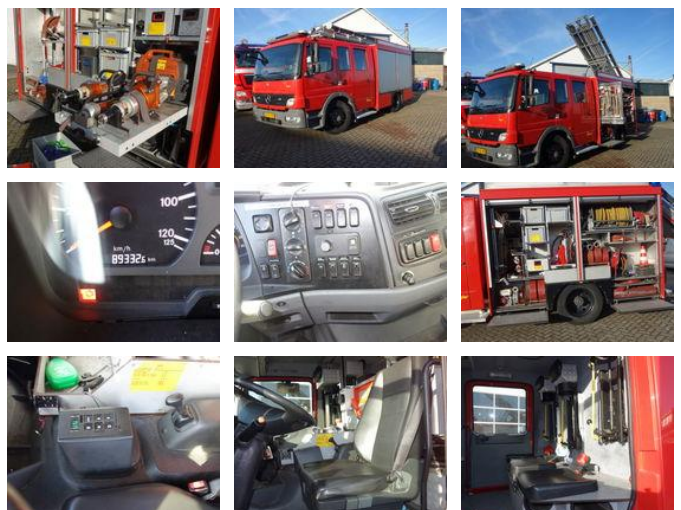


SPRENGELMEIJER TRUCKS BV

Mercedes-Benz 1426 holmatro set full equipment

Allgemeine Merkmale

| | |
|-------------------------|---------------|
| Marke | Mercedes-Benz |
| Unterkategorie | Feuerwehrauto |
| Nummernschild | BT-RL-95 |
| Kilometerstand | 89.000km |
| Baujahr | 2008 |
| Datum der Erstzulassung | 21-01-2008 |
| Zustand | Gebraucht |
| Allgemeinzustand | Sehr gut |
| Kraftstoff | Diesel |
| Emissionsklasse | Euro 4 |



Eigenschaften

| | |
|---------------|---------|
| Leergewicht | 8.480kg |
| Tragfähigkeit | 5.520kg |

| | |
|----------------|----------|
| GWV | 14.000kg |
| Länge | 704cm |
| Breite | 252cm |
| Zylinderinhalt | 6.374cc |

Mercedes-Benz 1426 holmatro set full equipment

Technische Spezifikationen

| | |
|---------------------|---------------|
| Anzahl der Achsen | 2 |
| Achsenkonfiguration | 4x2 |
| Übertragung | Vollautomatik |
| Motorleistung | 188kw |

Beschreibung

ziegler pumpe 8 bar und 40 bar 1600liter wasser tank holmatro set slaugen wasser pumpe

Zubehör

- Antiblockiersystem
- Blattfederung