

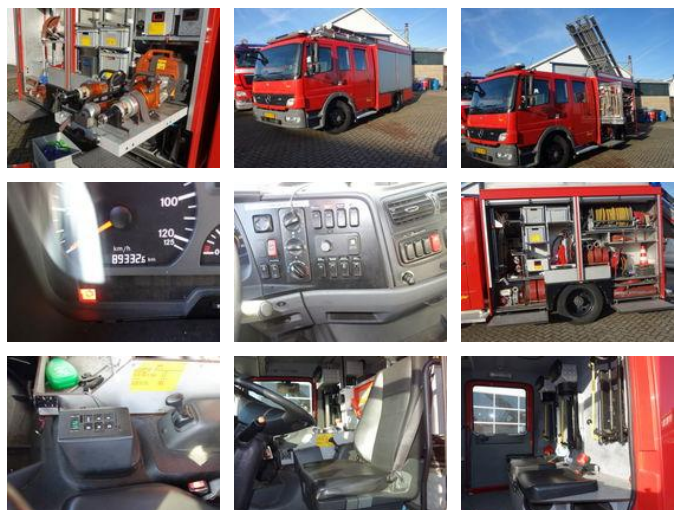


SPRENGELMEIJER TRUCKS BV

Mercedes-Benz 1426 holmatro set full equipment

Algemene kenmerken

Merk	Mercedes-Benz
Subcategorie	Brandweerwagen
Kentekenplaat	BT-RL-95
Tellerstand	89.000km
Bouwjaar	2008
Datum eerste registratie	21-01-2008
Conditie	Gebruikt
Algemene staat	Erg goed
Brandstof	Diesel
Emissieklasse	Euro 4



Eigenschappen

Ledig gewicht	8.480kg
Laadvermogen	5.520kg

GWV	14.000kg
Lengte	704cm
Breedte	252cm
Cilinder inhoud	6.374cc

Mercedes-Benz 1426 holmatro set full equipment

Technische specificaties

Aantal assen	2
Asconfiguratie	4x2
Transmissie	Automaat
Vermogen	188kw

Omschrijving

ziegler pomp 8 bar en 40 bar 1600liter watertank slangen holmatro set waterpomp

Accessoires

- ABS
- Bladvering